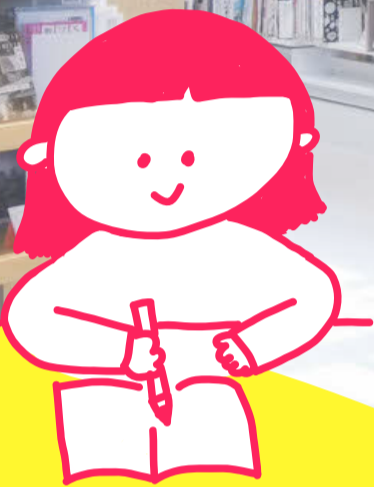




図書館を使った
調べる学習
コンクール

調べる学習コンクール

第5回きくち図書館を使った



図書館で
作品づくりの
お手伝いをします！

上位の作品は
全国コンクールに
推薦！

募集期間

2026

8.1 土 – 9.27 日



募集する
作品

公共図書館や学校図書館を使って調べ、まとめた作品
身近な疑問や不思議に思うこと、興味があることなど
テーマは自由です。

募集対象

菊池市在住・在学・在勤の方(小学生以上)

開催部門

小学生の部・中学生の部・高校生の部・大人の部

応募方法

「応募カード」を添えて、菊池市立図書館(中央・泗水・七城・旭志)へ持参または郵送してください。
※サイズ等の規定があるので募集要項をよく読んでご応募ください。



ホームページは
こちら

郵送・お問い合わせ先 ▶ 菊池市立図書館 〒861-1331 菊池市隈府872-1
☎ 0968-25-1111 🏠 <https://www.library-kikuchi.jp/>

主催：菊池市教育委員会
後援：公益財団法人図書館振興財団

きくち図書館を使った調べる学習コンクール

募集期間

2026年8月1日(土)～9月27日(日)

募集対象

菊池市在住・在学・在勤の方
(小学生以上)

開催部門

小学生の部・中学生の部・高校生の部・大人の部

募集する作品

公共図書館や学校図書館を使って調べ、まとめた作品

身近な疑問や不思議に思うこと、興味があることなどテーマは自由。見る・聞くなどの体験や、実地調査なども取り入れながら、どのように調べていったのか、その結果何が分かったかをまとめた作品。

作品形態

■サイズ ——— 小学生：B4サイズまで（八つ切り画用紙サイズ可） 中学生以上：A4サイズまで
※模造紙などにまとめる場合は、必ず上記サイズに折りたたんでご応募ください。

■ページ数 ——— 本文ページ数：1ページ以上50ページ以内
※表紙、目次、参考・引用文献一覧は本文に含みません。
※本文(図表を含む)には、ページ番号を記入してください。

■参考・引用 ——— 調べたときに利用した資料名と図書館名のリストを必ず巻末に付けてください。
文献一覧

※パソコン出力紙での応募も可(文字サイズ11pt以上、1ページの文字数は1000文字を目安に)

応募方法

「応募カード」を添えて、菊池市立図書館（中央・泗水・七城・旭志）へ持参または郵送してください。

【郵送先】菊池市立図書館 〒861-1331 菊池市隈府872-1

表彰

■表彰式 2026年11月上旬実施予定 ※入賞者には10月下旬頃お知らせします。

■各賞 ◇市長賞・教育長賞・館長賞／副賞…図書カード
◇参加賞(応募者全員) ※12月中旬頃発送予定

参考・引用
文献の書き方
(図書館振興財団HP)

注意事項

◆応募者自身のオリジナルで未発表の作品に限ります。学校に宿題として提出した作品、学校内で展示した作品は応募できません。

◆他のコンクールとの二重応募はできません。

※論理展開、考察、結果等がほぼ同様である別作品も二重応募とみなされます。

◆継続したテーマで応募する場合は、過去の自分の作品も別作品と考えて引用し、「参考・引用文献一覧」に掲載してください。

◆写真、イラスト、文章等を作品に引用する場合は、出典を明記するなどの引用の要件に沿ってください。

◆他者の個人情報には慎重に扱い、作品に記載する際は必ず本人に掲載許可を取ってください。

◆生成AIによる生成物をそのまま自分の作品として応募することは不正行為とみなします。生成AIを部分的に使用した場合、生成AIの種類、具体的な使用方法を、使用した箇所に必ず明記してください。

応募作品の扱いについて

■応募作品の著作権は応募者に帰属します。

■入賞作品は、本人の同意を得たうえできくち圏域電子図書館で公開します。

■上位の作品は、公益財団法人図書館振興財団が主催する全国コンクール(全国審査)に推薦されます。

■全国コンクール入賞・入選者は氏名(グループ名)・学校名・学年・作品名・都道府県名・地域コンクール名を公表します。

■応募者は、応募の時点で、図書館振興財団がコンクール事業において作品を無制限、無償で非独占的に利用することを許諾するものとします。

■図書館振興財団は、作品を利用する際、応募者(作者)と「コンクール応募作品・利用許諾契約書」を交わします。

過去作品は
こちらから



お問合せ

菊池市立図書館 〒861-1331 菊池市隈府872-1 ☎0968-25-1111

ご不明な点はお気軽にお尋ねください。

キリトリ

【第5回】きくち図書館を使った調べる学習コンクール 応募カード

応募部門	<input type="checkbox"/> 小学生の部 <input type="checkbox"/> 中学生の部 <input type="checkbox"/> 高校生の部 <input type="checkbox"/> 大人の部	学校名	学校	年生
タイトル				
ふりがな 応募者氏名	2名以上で1作品に取り組んだ場合の人数 ※全員の氏名を作品に明記してください		{ }	人
連絡先住所	TEL			